
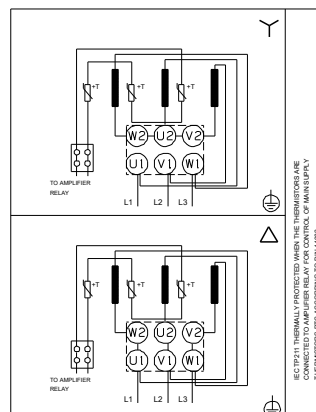
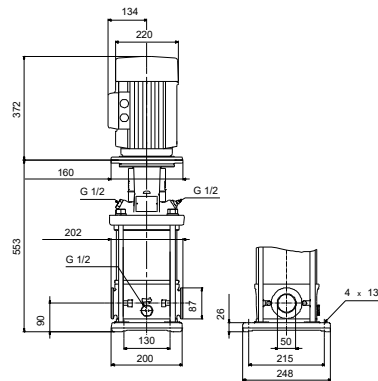
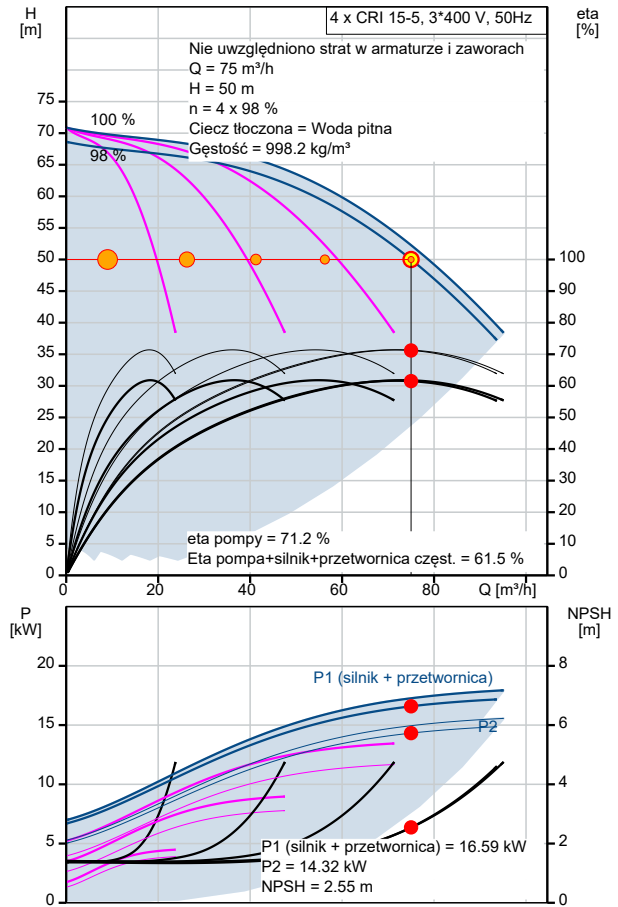


Ilość	Opis
4	<p><b>CRI 15-5 A-CA-A-E-HQQE</b></p>  <p>Uwaga! Zdjęcie produktu może się różnić od aktualnego</p> <p>Nr katalogowy: <a href="#">96501938</a></p> <p>Pionowa, wielostopniowa pompa odśrodkowa z króćcami ssawnym i tłocznym na tym samym poziomie (linii). Części pompy będące w kontakcie z cieczą wykonane są ze stali nierdzewnej. Kasetowe uszczelnienie wału zapewnia wysoką niezawodność, bezpieczeństwo obsługi oraz łatwy serwis i dostęp. Przeniesienie mocy odbywa się poprzez sprzęgło dzielone. Rurociągi podłączane za pomocą złączy FlexiClamp.</p> <p>Pompa jest wyposażona w 3-fazowy asynchroniczny silnik elektryczny, chłodzony wentylatorem, montowany na stopach.</p> <p>Ciecz:</p> <p>Czynnik tłoczony: Woda pitna</p> <p>Zakres temperatury cieczy: -20 .. 120 °C</p> <p>Gęstość: 998.2 kg/m³</p> <p>Techniczne:</p> <p>Prędkość pompy, na której oparte są dane pompy: 2917 obr/min</p> <p>Aktualny przepływ obliczeniowy: 75 m³/h</p> <p>Obliczona wysokość podnoszenia pompy: 50.01 m</p> <p>Orientacja pompy: Vertical</p> <p>Układ uszczelnienia wału: Single</p> <p>Kod uszczelnienia wału: HQQE</p> <p>Zatwierdzenia: CE,EAC,UKCA</p> <p>Atesty higieniczne: WRAS,ACS</p> <p>Tolerancja krzywej: ISO9906:2012 3B</p> <p>Materiały:</p> <p>Podstawa: Stal nierdzewna EN 1.4408 AISI 316</p> <p>Wirnik: Stainless steel EN 1.4301 AISI 304</p> <p>Łożysko: SIC</p> <p>Instalacja:</p> <p>Maks.temp.otocz.: 60 °C</p> <p>Maksymalne ciśnienie pracy: 16 bar</p> <p>Maks. ciśnienie przy temp: 16 bar / 120 °C 16 bar / -20 °C</p> <p>Rodzaj przyłącza: FlexiClamp</p> <p>Wielkość przyłącza wlotowego_x000D_: DN 50</p> <p>Wielkość przyłącza wylotowego: DN 50</p> <p>Ciśnienie znamionowe do podłączenia: PN 25</p> <p>Rozmiar kołnierza silnika: FT130</p> <p>Dane elektryczne:</p> <p>Standard silnika: IEC</p>

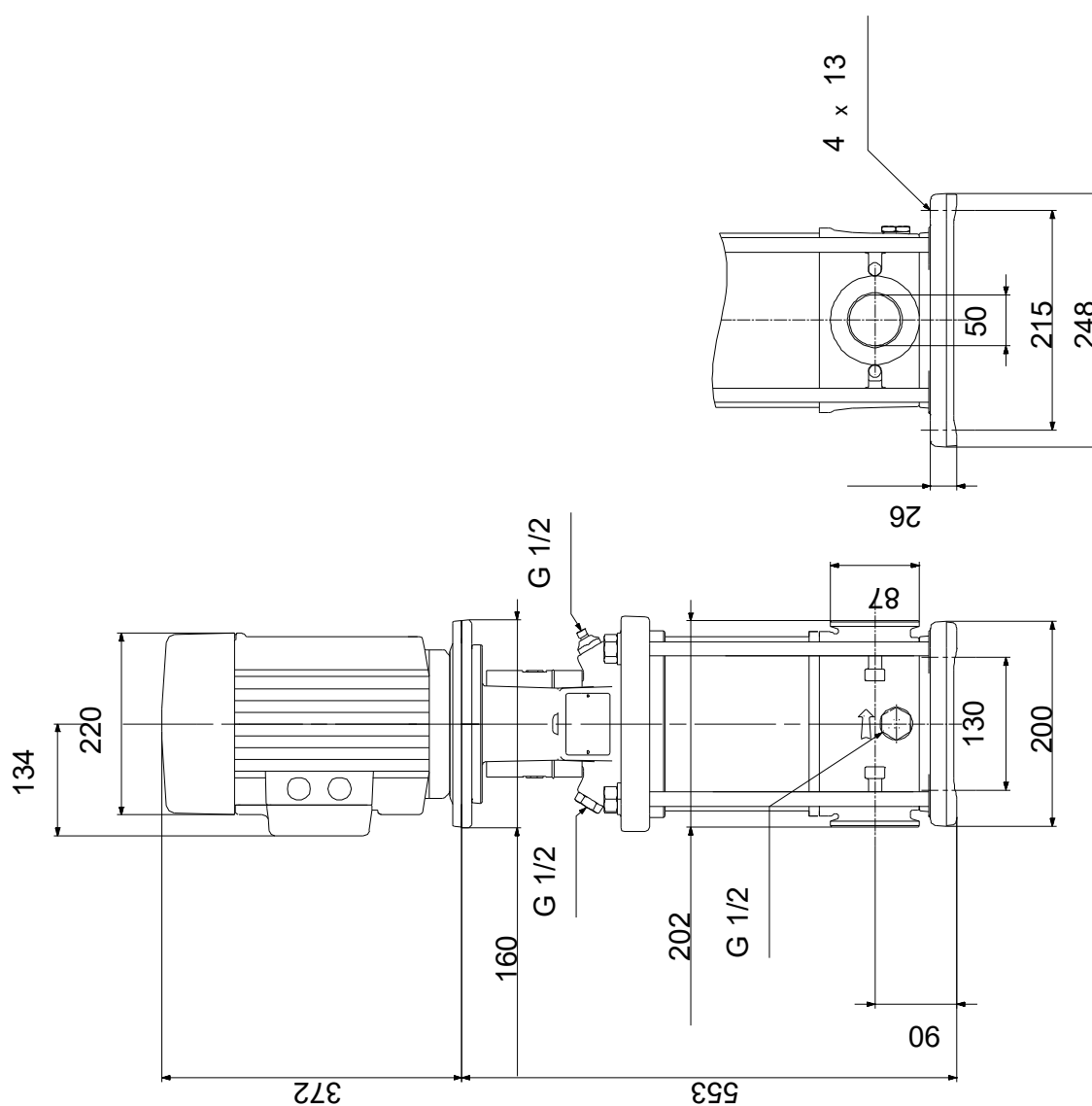
Ilość	Opis
	Typ silnika: 112MC Klasa efektywności IE: IE3 Nominalna moc silnika - P2: 4 kW Moc (P2) wymagana przez pompę: 4 kW Częstotliwość podstawowa: 50 Hz Napięcie nominalne: 3 x 380-415D V Prąd znamionowy: 7.9 A Prąd uruchomienia: 1000-1110 % Cos fi -współczynnik mocy: 0.87-0.87 Prędkość nominalna: 2920-2940 obr/min Wydajność: IE3 88,1% Sprawność silnika przy pełnym obciążeniu: 88.1 % Sprawność silnika przy obciążeniu 3/4: 88.6 % Sprawność silnika przy obciążeniu 1/2: 85.2 % Liczba biegunów: 2 Rodzaj ochrony (IEC 34-5): 55 Dust/Jetting Klasa izolacji (IEC 85): F Nr silnika: 85U15413  Układy sterowania: Frequency converter: Brak  Inne: Minimalny wskaźnik sprawności, MEI ≥: 0.70 Masa netto: 68 kg Waga brutto: 72 kg Koszt wysyłki: 0.13 m³ duński nr VVS: 386045105 Kraj pochodzenia: HU Numer taryfy celnej nr.: 84137075

Opis	Wartość
<b>Informacje ogólne:</b>	
Nazwa wyrobu:	CRI 15-5 A-CA-A-E-HQQE
Nr katalogowy:	96501938
Numer EAN:	5700396232225
Cena:	EUR 2269
<b>Techniczne:</b>	
Prędkość pompy, na której oparte są dane pompy:	2917 obr/min
Aktualny przepływ obliczeniowy:	75 m³/h
Obliczona wysokość podnoszenia pompy:	50.01 m
Maks. wysokość podnoszenia:	70.6 m
Liczba wirników:	5
Wirniki:	5
Liczba wirników o zredukowanej średnicy:	0
Niski poziom NPSH:	Nie
Orientacja pompy:	Vertical
Układ uszczelnienia wału:	Single
Kod uszczelnienia wału:	HQQE
Zatwierdzenia:	CE,EAC,UKCA
Atesty higieniczne:	WRAS,ACS
Tolerancja krzywey:	ISO9906:2012 3B
Wersja pompy:	A
Model:	A
<b>Materiały:</b>	
Podstawa:	Stal nierdzewna
Podstawa:	EN 1.4408
Podstawa:	AISI 316
Wirnik:	Stainless steel
Wirnik:	EN 1.4301
Wirnik:	AISI 304
Kod materiału:	A
Kod dla elementów gumowych:	E
Łożysko:	SIC
<b>Instalacja:</b>	
Maks.temp.otocz.:	60 °C
Maksymalne ciśnienie pracy:	16 bar
Maks. ciśnienie przy temp:	16 bar / 120 °C
Maks. ciśnienie przy temp:	16 bar / -20 °C
Rodzaj przyłącza:	FlexiClamp
Wielkość przyłącza wlotowego_x000D_:	DN 50
Wielkość przyłącza wylotowego:	DN 50
Ciśnienie znamionowe do podłączenia:	PN 25
Rozmiar kołnierza silnika:	FT130
Przyłącze rurowe:	CA
<b>Ciecz:</b>	
Czynnik tłoczony:	Woda pitna
Zakres temperatury cieczy:	-20 .. 120 °C
Gęstość:	998.2 kg/m³
<b>Dane elektryczne:</b>	
Standard silnika:	IEC
Typ silnika:	112MC
Klasa efektywności IE:	IE3
Nominalna moc silnika - P2:	4 kW
Moc (P2) wymagana przez pompę:	4 kW
Częstotliwość podstawowa:	50 Hz
Napięcie nominalne:	3 x 380-415D V



Opis	Wartość
Prąd znamionowy:	7.9 A
Prąd uruchomienia:	1000-1110 %
Cos fi -współczynnik mocy:	0.87-0.87
Prędkość nominalna:	2920-2940 obr/min
Wydajność:	IE3 88,1%
Sprawność silnika przy pełnym obciążeniu:	88.1 %
Sprawność silnika przy obciążeniu 3/4:	88.6 %
Sprawność silnika przy obciążeniu 1/2:	85.2 %
Liczba biegunów:	2
Rodzaj ochrony (IEC 34-5):	55 Dust/Jetting
Klasa izolacji (IEC 85):	F
Wbudowane zabezpieczenie silnika:	PTC
Nr silnika:	85U15413
<b>Układy sterowania:</b>	
Konwerter częstotliwości:	Brak
<b>Inne:</b>	
Minimalny wskaźnik sprawności, MEI ≥:	0.70
Masa netto:	68 kg
Waga brutto:	72 kg
Koszt wysyłki:	0.13 m³
duński nr VVS:	386045105
Kraj pochodzenia:	HU
Numer taryfy celnej nr.:	84137075

## 96501938 CRI 15-5 A-CA-A-E-HQQE 50 Hz



Uwaga! Wszystkie jednostki są podane w [mm] jeżeli nie zaznaczono inaczej.  
Oświadczenie: Rysunki uproszczone nie pokazują wszystkich szczegółów.